



ARBEITSPLATTEN

FÜR KÜCHEN UND BÄDER



ARBEITSPLATTEN
FÜR KÜCHEN UND BÄDER



ARBEITSPLATTEN

FÜR KÜCHEN UND BÄDER





Willkommen beim Unternehmen DESK-FORM

Die Aktiengesellschaft DESK ist ein führender europäischer Hersteller von maßgefertigten Arbeitsplatten für Küchen und andere Zwecke. Wir verfügen über eine einzigartige Technologie zum Unterbau der Spüle, die der Arbeitsplatte ein exklusives Aussehen verleiht und eine einfache Reinigung sichert. Das Unternehmen produziert auch Tische und anderes Zubehör nach den spezifischen Anforderungen des Kunden.

Wir liefern unsere Produkte an Kunden in ganz Europa – deshalb verfolgen wir die aktuellsten Trends und bemühen uns, immer einen Schritt voraus zu sein.

Die Küche und das Bad betrachten wir als einen der wichtigsten Orte in Ihrem Zuhause. Wir legen Wert auf Qualität und Design. Wir sind uns bewusst, dass die Arbeitsplatte dominierend in der Küchenzeile ist.

Wir bieten unseren Kunden eine Bandbreite an Materialien, von Laminat über Massivholz, Acrylstein, Kompaktplatten bis zu Kunststein, Naturstein und Keramik.

Mit diesem Angebot sind wir in der Lage, allen Vorstellungen unserer Kunden gerecht zu werden, was auch eine umfassende Kundenbetreuung und Verkaufsunterstützung einschließt. Wir haben ein Montageteam und bieten eigenen Transport. Unsere Techniker führen die Vermessung und Montage direkt beim Kunden durch.

Wir erfüllen die strengsten Qualitätskriterien und besitzen ein FSC-Zertifikat

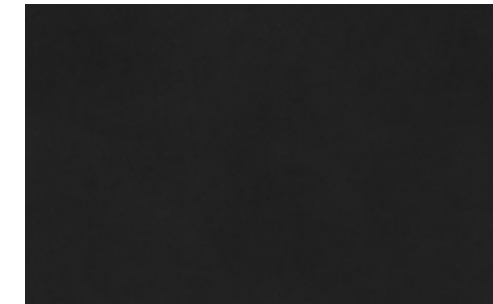
Konfigurator und Kontaktformular unter www.deskform.com bieten allen Kunden eine bequeme Bestellung von Arbeitsplatten für Küchen und andere Zwecke.



Laminat



Massivholz



Kompaktplatten



Acrylstein



Kunststein



Naturstein



Keramik



Spülen und Waschbecken

LAMINAT



Küchenarbeitsplatten aus Laminat

Laminat ist ein häufig verwendetes Material für Küchenarbeitsplatten mit einer relativ hohen Abriebfestigkeit. Wir bieten eine breite Palette von Dekoren und Farben.

Zusammensetzung: Dieses Material besteht aus einem Dekorpapier und mehreren harzgetränkten, unter Hochdruck verpressten Trägerpapieren (sogenanntes Hochdrucklaminat – HPL).

Vorteile: Unsere Laminatplatten haben grundsätzlich eine Laminatvorderkante, die U-förmig abgerundet und bis unter die Platte gezogen ist, um das Eindringen von Wasserdampf (z. B. durch die Spülmaschine) zu verhindern. Die Stärke der Laminatschicht beträgt mindestens 0,7 mm, was eine haltbare Oberfläche gewährleistet und für einen erfolgreichen Unterbau der Spüle entscheidend ist.


Laminatplatten sind in folgenden Abmessungen:

Breite: 50 – 1250 mm
Länge: 150 – 4000 mm

Abmessung und Montage der Küchenarbeitsplatten:

- genaue Abmessung der Arbeitsplatte und der Küchenrückwände
- Transport an den Montageort
- fachgerechte Montage






White Super matt - 4771
deluxe, 38mm



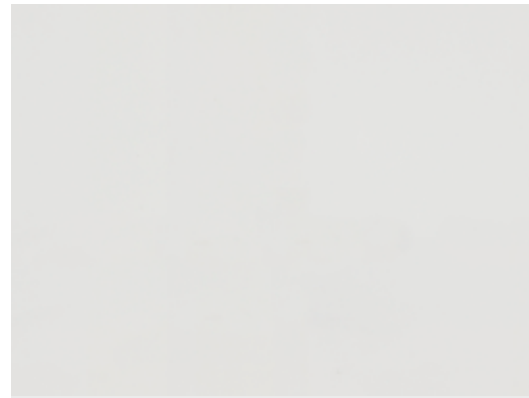
White - 0103-CR - standard
38mm, *rückwand 16mm*



Arctic White - 0179-XX - deluxe
38mm, **AUSVERKAUF**




White HG - 1104-HG - deluxe
28mm, 38mm, *rückwand 16mm*




White snow - 4974-CR - standard
28mm, 38mm, *rückwand 16mm*
AUSVERKAUF



Granite White - 0483-SK
standard, 38mm



White stone eff. 5285-CR - standard
38mm, *rückwand 16mm*



Light grey - 6080-CR - standard
28mm, *rückwand 16mm*



Aluminium Effect - 0225-HP standard
38mm, *rückwand 16mm*



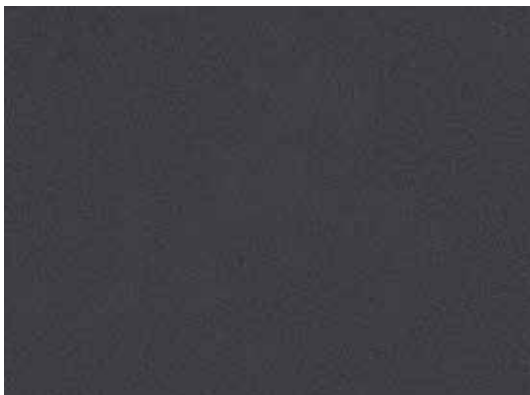
Light Grey Stone Effect - 6405-CR
standard, 28mm, *rückwand 16mm*



Dark Grey - 0137-CR - standard
28mm, *rückwand 16mm*
AUSVERKAUF



Dark grey eff linen - 0140-CR
standard, 28mm,
rückwand 16mm



Stone Effect Black - 0204-CR
standard, 28mm, 38mm,
rückwand 16mm, **AUSVERKAUF**



Mineral Effect Black - 0300-CR
standard, 38mm,
rückwand 16mm



Black marble eff. - 6402-CR
standard, 38mm, *rückwand 16mm*



White Marble Effect - 6401-CR
standard, 28mm,
rückwand 16mm



Granic Vein - 3540-L2
deluxe, 38mm



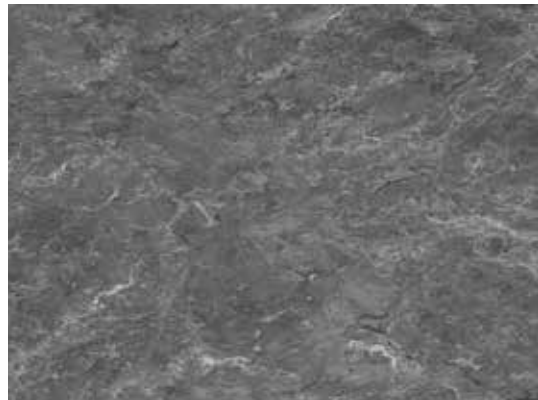
Linen - 3660-AJ
deluxe, 38mm, **AUSVERKAUF**



Concrete - 3515-EM
deluxe, 38mm, **AUSVERKAUF**



Black Granite - 3344-60
standard, 38mm, **AUSVERKAUF**



Avalon - 3477-60
standard, 38mm



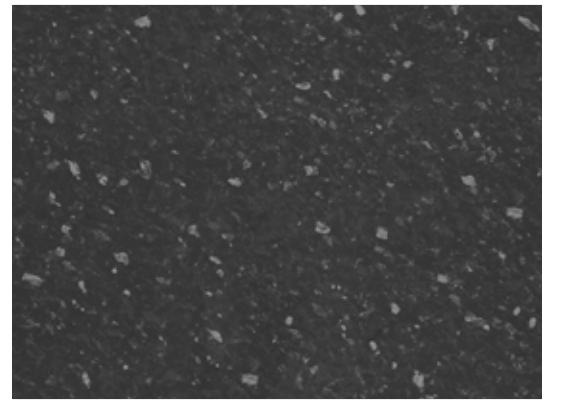
Tagus Slate - 3490-XX
deluxe, 38mm



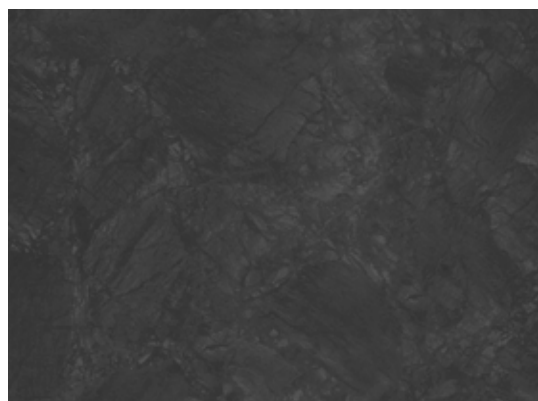
Concrete Effect - 6404-LU
standard, 28mm, *rückwand 16mm*



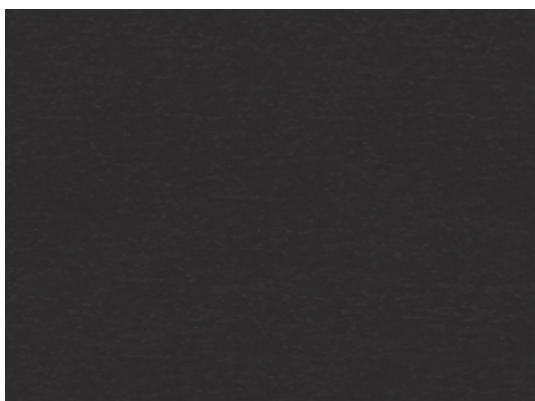
Grey Pieta Marble - K026
deluxe, 38mm



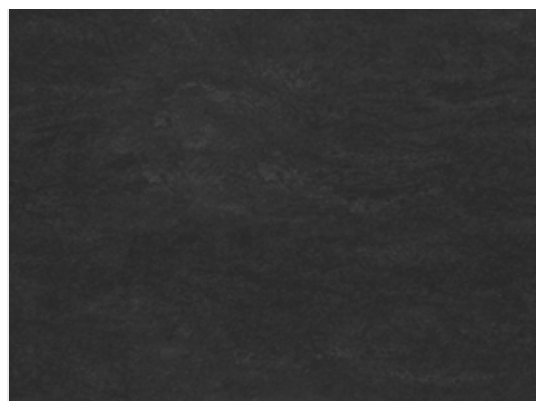
Everest - 0518-CR
standard, 38mm



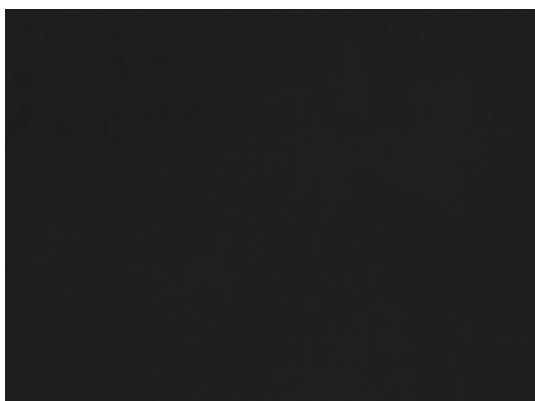
Raje Black - 3505-XX
deluxe, 38mm



Brown Black - 6034-FP
standard, 28mm, *rückwand 16mm*
AUSVERKAUF



Black Brazil - 0210-CR
standard, 38mm



Black - 0276-CR - standard
28mm, 38mm,



Black Super matt - 190ASM
deluxe, 38mm,



Quabec Oak - 4312-WH
deluxe, 38mm



Ash eff - 7400-WO
standard, 28mm,
rückwand 16mm



Wood 5442-WO
standard, 38mm



Light Oak Effect - 6406-WO
standard, 28mm,
rückwand 16mm



Calgary Oak - 4384-EM
deluxe, 38mm



Light Walnut Effect - 7373-CR
standard, 38mm,
rückwand 16mm



Dark Oak Effect - 6403-WO



Walnut- 4447 EM
deluxe, 38mm



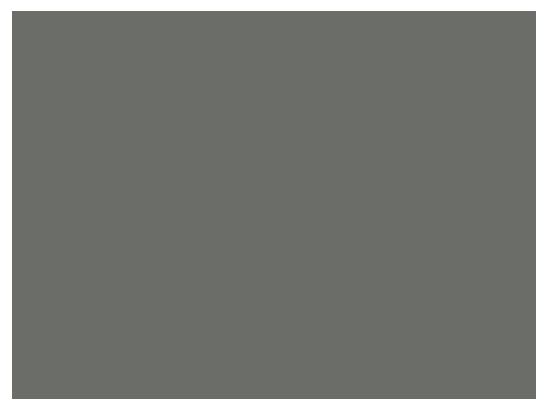
Block Board Nero - 4395-60
standard, 38mm



Walnut Effect - 0712-FP
standard, 38mm,
rückwand 16mm



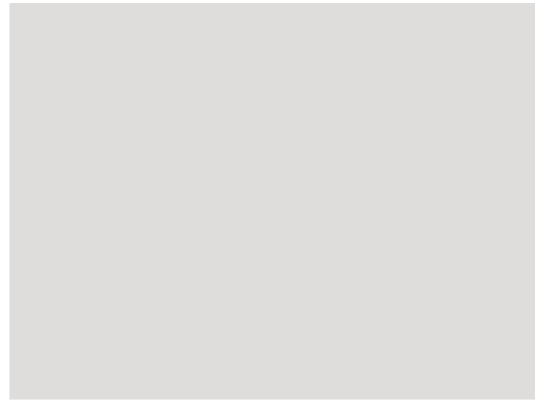
Black Forest Oak - 4180-HW
deluxe, 38mm



Mid Grey matt - D95 TP
standard, 38mm



Carbonated wood - K016-SU
deluxe, 38mm



Light Grey matt - 0164 TP
standard, 38mm



White Marble - K023 SU
deluxe, 38mm



Industrial Concrete - K028 SU
deluxe, 38mm



Light Grey Concrete Effect - 6407
standard, 38mm



Black Super matt - 0190
38mm



Beige Pieta Marble - K024 SU
deluxe, 38mm



Rust - 2493 KS
deluxe, 38mm



Gold Ore - 4603 RM
deluxe, 38mm



Silver Ore - 4604 RM
deluxe, 38mm



Concrete - 0293-CR
standard, 38mm



 **DESK[®]**
F O R M
kitchen worktops

MASSIVHOLZ





Küchenarbeitsplatten aus Massivholz

Es handelt sich um ein Naturmaterial, wobei die Platten aus Lamellen bestehen, die mit wasserfestem Klebstoff auf natürlicher Basis verklebt sind (Lamellenbreite 40 mm). Die Massivholzplatten liefern wir beidseitig geschliffen und zum Schutz gegen Feuchtigkeit mit Öl behandelt. Wir besitzen ein FSC-Zertifikat, das garantiert, dass das Holz aus schonend und ökologisch bewirtschafteten Wäldern stammt.

Jede Bestellung wird mit einem Montagesatz geliefert, welcher Folgendes beinhaltet: Winkel, Schrauben, Aluminiumband, Schleifschwamm und Pflegeöl. Wenn die Bestellung eine Muffe enthält, umfasst der Bausatz auch Verbindungsbeschläge, Flachdübel, Schraubenschlüssel und Kleber.

Im Preis der Arbeitsplatte ist stets die Oberflächenbehandlung mit kaltgepresstem Leinöl enthalten. Es ist möglich, eine Oberflächenbehandlung mit Wachsöl oder alternativ mit Wachsöl mit Härter zu bestellen.

Massivholzplatten sind in folgenden Abmessungen erhältlich

Breite: 50 – 1250 mm

Länge: 150 – 4000 mm

Maximale Abmessungen der Küchenrückwände 4000 mm x 700 mm

Abmessung und Montage der Küchenarbeitsplatten:

- genaue Abmessung der Arbeitsplatte und der Küchenrückwände
- Transport an den Montageort
- fachgerechte Montage

Oberflächenbehandlung von Platten aus Massivholz

Damit das Holz die hohen Ansprüche an eine Küchenarbeitsplatte erfüllt, sollte seine Oberfläche auf geeignete Art behandelt werden, um sicherzustellen, dass diese nicht saugfähig ist. Wachsen und Ölen sind heutzutage bereits klassische Arten der Oberflächenbehandlung. Sie verleihen der Arbeitsplatte ein ursprüngliches Aussehen und schützen das Holz vor äußeren Einflüssen – sie schützen es vor übermäßiger Austrocknung und Verbiegen und erhalten seine Farbechtheit.

Wir bieten unseren Kunden 4 mögliche Oberflächenbehandlungen mit jeweils eigenen Besonderheiten.



Eiche Leinöl

Kaltgepresstes Leinöl

- geliefert zu Arbeitsplatten ohne Oberflächenbehandlung
- einheitliche, seidenmatte Oberfläche



Eiche Wachsöl

Wachsöl

- einheitliche, seidenmatte Oberfläche
- betont die Holzstruktur



Eiche Weißes

Weißes Wachsöl

- betont die Holzstruktur – hellerer Effekt
- erhöhte Beständigkeit gegen Wasser und Verunreinigungen
- lange Lebensdauer der Oberflächenbehandlung
- einfache Wartung und Reparatur



Eiche Wachsöl OSMO

Wachsöl mit Härter der Marke OSMO

- seidenmatte Holzoberfläche
- betont die Holzstruktur und bewahrt somit den Holzcharakter
- hohe mechanische und chemische Beständigkeit
- hält lange und ist leicht zu pflegen
- auf Basis natürlicher Öle und Wachse



Birke Wachsöl
40mm, 80mm,
rückwand 18mm



Birke Leinöl
40mm, 80mm,
rückwand 18mm



Birke Wachsöl mit Härter
40mm, 80mm,
rückwand 18mm



Buche Wachsöl
40mm, 80mm,
rückwand 18mm



Buche Leinöl
40mm, 80mm,
rückwand 18mm



Buche Wachsöl mit Härter
40mm, 80mm,
rückwand 18mm



Esche Leinöl
40mm, 80mm,
rückwand 18mm



Esche Wachsöl
40mm, 80mm,
rückwand 18mm



Esche Wachsöl mit Härter
40mm, 80mm,
rückwand 18mm



Eiche Wachsöl
30mm, 40mm, 60mm, 80mm,
rückwand 18mm



Eiche Wachsöl mit Härter
30mm, 40mm, 60mm, 80mm,
rückwand 18mm



Eiche Leinöl
30mm, 40mm, 60mm, 80mm,
rückwand 18mm



Eiche Weißes Wachsöl
30mm, 40mm, 60mm, 80mm,
rückwand 18mm



EU EU. NUSSBAUM WACHSÖLL
40mm, 80mm,
rückwand 18mm



EU. NUSSBAUM WACHSÖLL
(OSMO) 40mm, 80mm,
rückwand 18mm



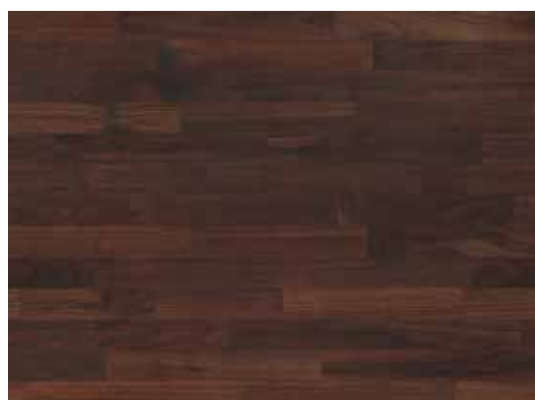
EU. NUSSBAUM LEINÖLL
40mm, 80mm,
rückwand 18mm



AM. NUSSBAUM WACHSÖLL mit
Härter 40mm, 80mm,
rückwand 18mm



AM. NUSSBAUM WACHSÖLL
40mm, 80mm,
rückwand 18mm

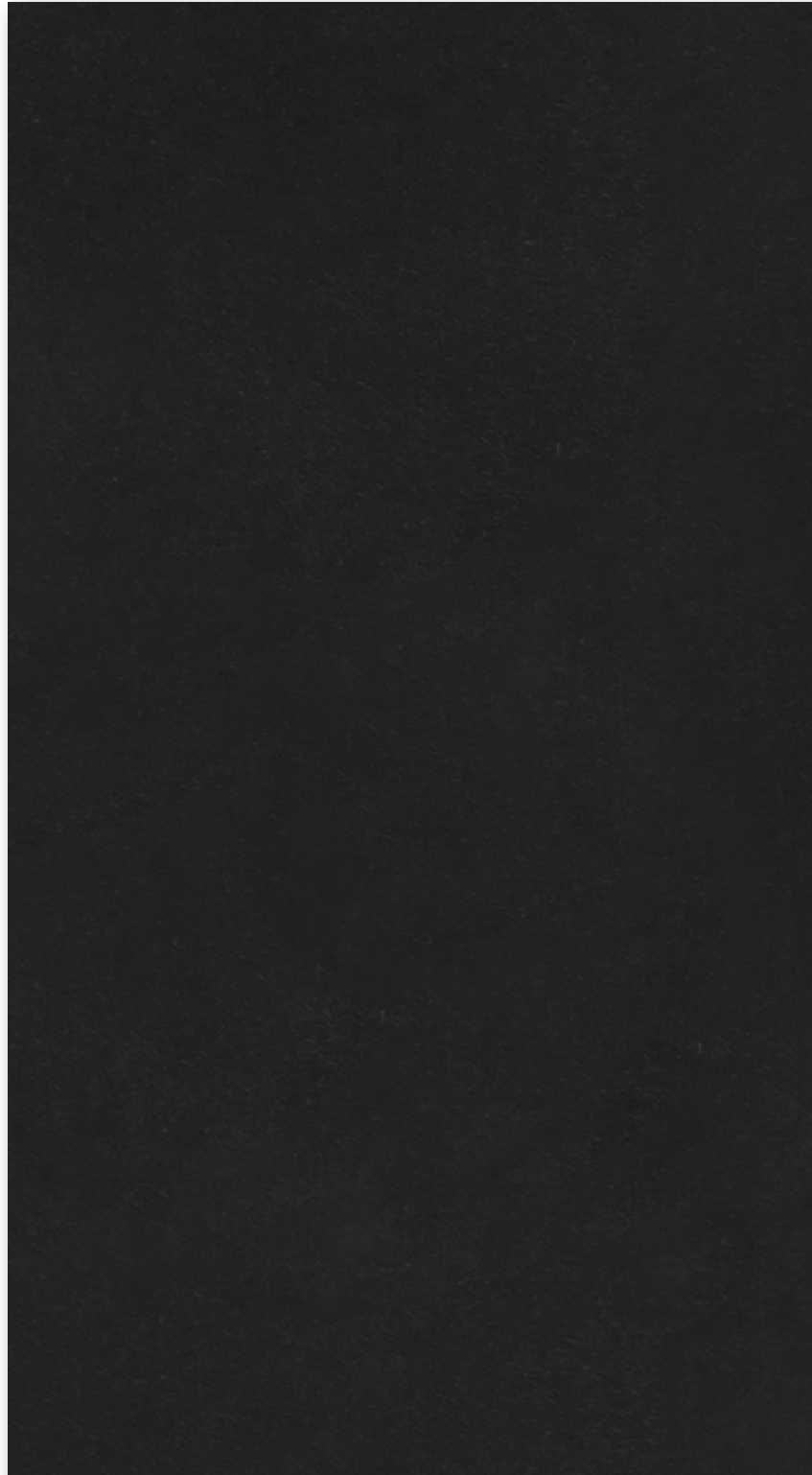


AM. NUSSBAUM LEINÖLL
40mm, 80mm,
rückwand 18mm



Dub černý mořený
WACHSÖLL mit Härter
40mm

KOMPAKTPLATTEN



Küchenarbeitsplatten aus Kompaktplatten

Es handelt sich um ein wasserbeständiges Material mit einem breiten Anwendungsspektrum, das die höchsten Anforderungen an Hygiene und Lebensdauer erfüllt.

Zusammensetzung: Das 12 mm starke Material besteht aus vielen Dekor- und Trägerpapieren, die mit Harz getränkt und unter Hochdruck verpresst werden.

Wir bieten die Möglichkeit, die Arbeitsplatte mit Hilfe einer Spanplatte, deren Kanten nach den Wünschen des Kunden ausgeführt werden können, auf eine Dicke von 40 mm

zu verstärken. Kompaktlaminat kann überall dort eingesetzt werden, wo das Aussehen einer dünnen, eleganten Platte erreicht werden soll, sowie bei Badmöbeln. Dieses Material erfreut sich bei Innenarchitekten großer Beliebtheit.

Kompaktlaminatplatten sind in folgenden Abmessungen erhältlich:

Breite: 50 – 1250 mm

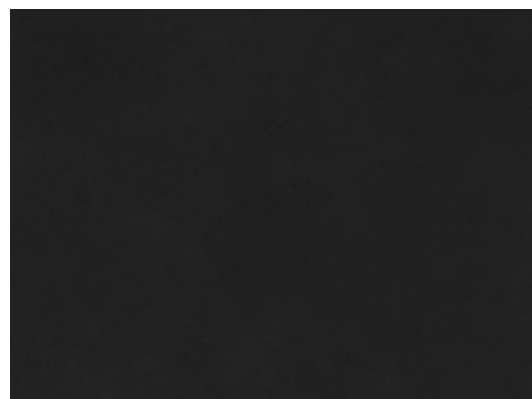
Länge: 150 – 3600 mm

Abmessung und Montage der Küchenarbeitsplatten:

- genaue Abmessung der Arbeitsplatte und der Küchenrückwände
- Transport an den Montageort
- fachgerechte Montage

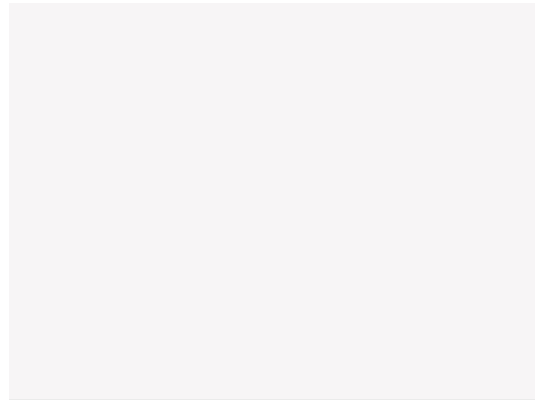


White - 1001
12mm, *rückwand* 12mm

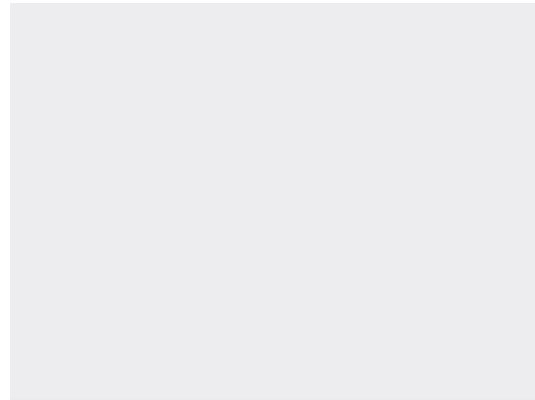


Black - 1002
12mm, *rückwand* 12mm





Blanc absolu beigh
12mm, *rückwand* 12mm



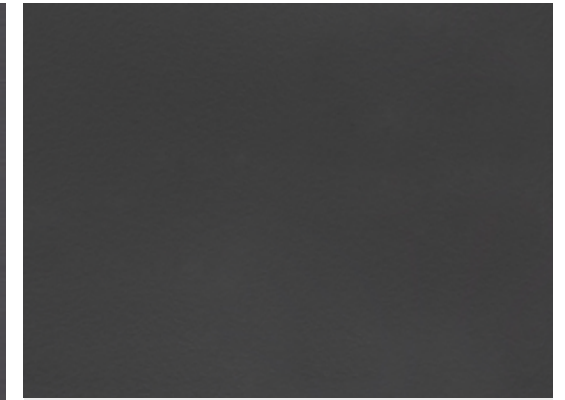
Noir absolu roche
12mm, *rückwand* 12mm



Chene topia linimat
12mm, *rückwand* 12mm



Elina Cendre
12mm, *rückwand* 12mm



Noir absolu roche
12mm, *rückwand* 12mm



Pierre de lava roche
12mm, *rückwand* 12mm



Rouille granit
12mm, *rückwand* 12mm



Noir sideral touch
12mm, *rückwand* 12mm

DESK[®]
F O R M

kitchen worktops



ACRYLSTEIN



Küchenarbeitsplatten aus Acrylstein

Acrylstein bietet dank seiner ausgezeichneten Eigenschaften und seiner Formbarkeit vielfältige Möglichkeiten für Designer und Architekten. Um das Design zu potenzieren, können die rückwand und die Spüle aus dem gleichen Material wie die Arbeitsplatte hergestellt werden. Das Material eignet sich auch für Bäder, Labors und andere öffentliche Räume.

Zusammensetzung: Mischung aus Mineralien, Acryl und Farbpigmenten.

Vorteile: Acrylstein ist ein Material mit der Härte einer Steinplatte, fühlt sich jedoch wärmer und samtig glatt an. Es erfüllt höchste Hygieneanforderungen und ist wasserbeständig. Nach der Montage sind die Stöße nicht sichtbar und die Arbeitsplatte wirkt wie aus einem Stück, einschließlich der Spüle. Es bietet unbegrenzte Gestaltungsmöglichkeiten.

Gute Reparierbarkeit bei schweren Schäden.

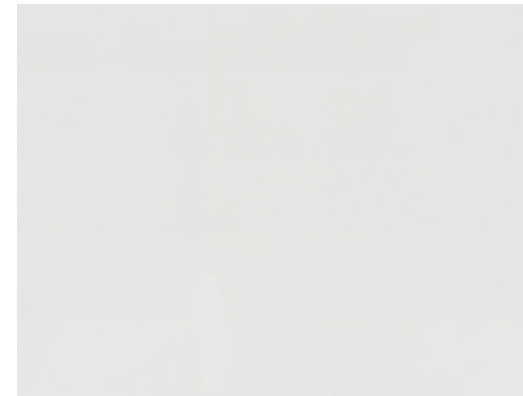
Küchenarbeitsplatten aus Acrylstein sind in folgenden Abmessungen erhältlich:

Breite: 50 – 1225 mm

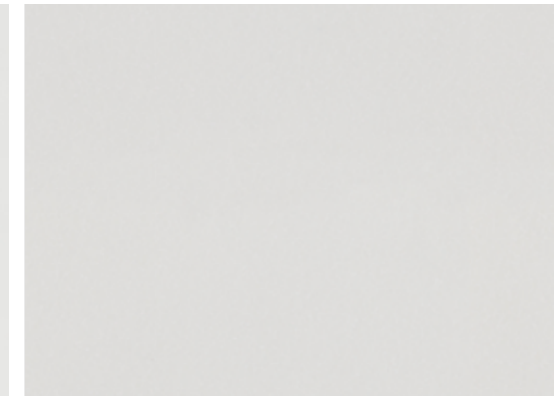
Länge: 150 – 3000 mm

Abmessung und Montage der Küchenarbeitsplatten:

- genaue Abmessung der Arbeitsplatte und der Küchenrückwände
- Transport an den Montageort
- fachgerechte Montage



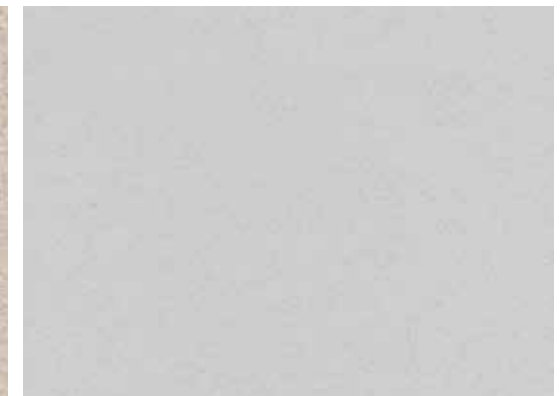
Avonite White - F1-8016
12mm zu 100mm, *rückwand 12mm*



Avonite Kokoura - F1-9117
12 zu 100mm, *rückwand 12mm*



Avonite Cairo - F1-9130
12 zu 100mm, *rückwand 12mm*



Avonite Nordic - F1-9119
12 zu 100mm, *rückwand 12mm*



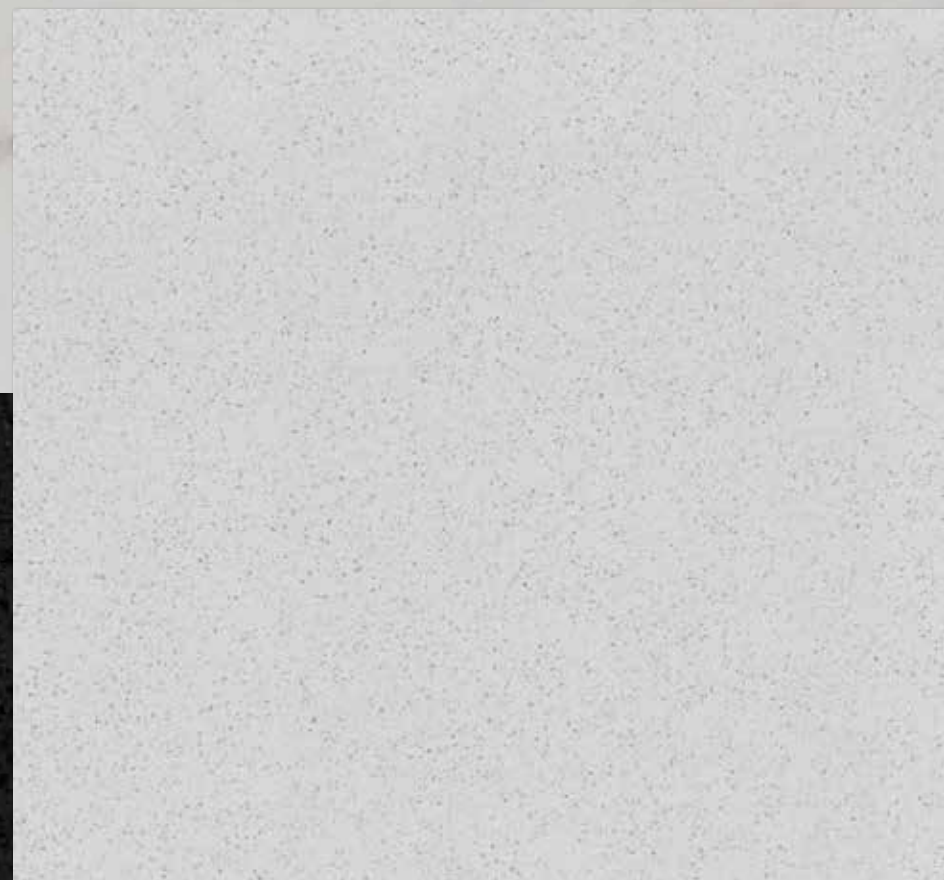
Avonite Black Lava - F1-9020
12 zu 100mm, *rückwand 12mm*
AUSVERKAUF



DESK[®]
F O R M

kitchen worktops

KUNSTSTEIN



Küchenarbeitsplatten aus Quarzwerkstoff

Dieses Konglomerat – ein Kunststein – ist ein Spitzenmaterial, das speziell für anspruchsvolle Bedingungen im Innen- und Außenraum entwickelt wurde.

Zusammensetzung: Der Kunststein wird durch Mischen von Pigmenten, Sand und Harz in einem bestimmten Verhältnis hergestellt. In der Regel beträgt dieses Verhältnis 95 % Natursteinsplitt und -sand sowie 5 % Harz. Bei der Produktion wird die Masse dann unter hohem Druck und hoher Temperatur gepresst. Dank dieser Technologie verfügt das Material über ausgezeichnete technische Eigenschaften – Beständigkeit gegenüber mechanischen Beschädigungen, Chemikalien, Säuren und Abrieb. Bei allen unseren Quarzwerkstoffplatten kann eine Spüle aus unserem Angebot untergebaut oder flächenbündig eingebaut werden.

Vorteile:

- exklusives Erscheinungsbild
- polierte Oberfläche
- hohe mechanische und chemische Beständigkeit
- Beständigkeit gegenüber Flüssigkeiten und mechanischer Beschädigung
- Arbeitsplatte genau nach Maß gefertigt
- lange Lebensdauer

Küchenarbeitsplatten aus Granit sind in folgenden Abmessungen erhältlich:

Breite: 50 – 1225 mm

Länge: 150 – 3000 mm

Abmessung und Montage der Küchenarbeitsplatten:

- genaue Abmessung der Arbeitsplatte und der Küchenrückwände
- Transport an den Montageort
- fachgerechte Montage



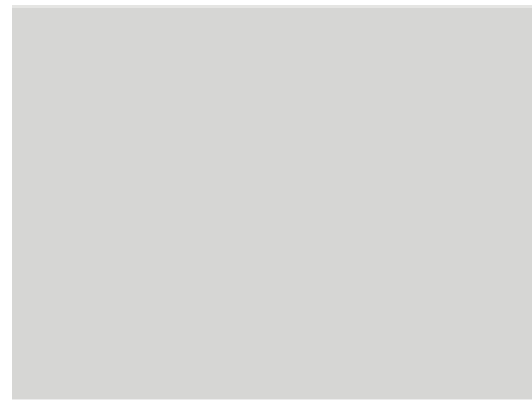
Marguina - QS-304
20mm, 40mm, *rückwand 12mm*



Noble Carrara - QS-006
20mm, 40mm, *rückwand 12mm*



Calcata Gold - QS-301
20mm, 40mm, *rückwand 12mm*



ABSOLUTE White - QS-202
20mm, 40mm, *rückwand 12mm*



Crystal Nevada - QS-001
20mm, 40mm, *rückwand 12mm*



Lagoon - lesk- QS-308
30mm, 12mm



Statutario - lesk - QS-310
30mm, 12mm



Crystal Quartz White - QS-002
20mm, 40mm, *rückwand 12mm*



V Michelangelo - QS-201
20mm, 40mm, *rückwand 12mm*



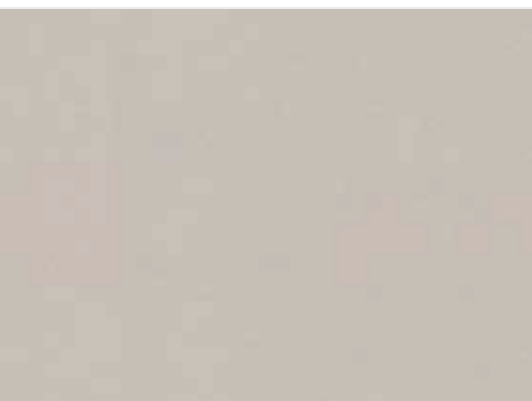
Serena - QS-303
20mm, 40mm, *rückwand 12mm*



Blanco Stellar 13 - lesk - QS-309
30mm, 12mm



Harmonia Yosemite - QS-003
20mm, 40mm, *rückwand 12mm*



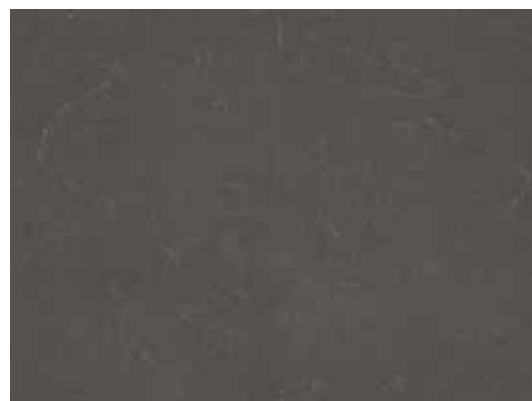
Crystal Royal - QS-007
20mm, 40mm, *rückwand 12mm*



Coral Clay - mat - QS-307
30mm, 12mm



Gobi Grey - QS-009
20mm, 40mm, *rückwand 12mm*



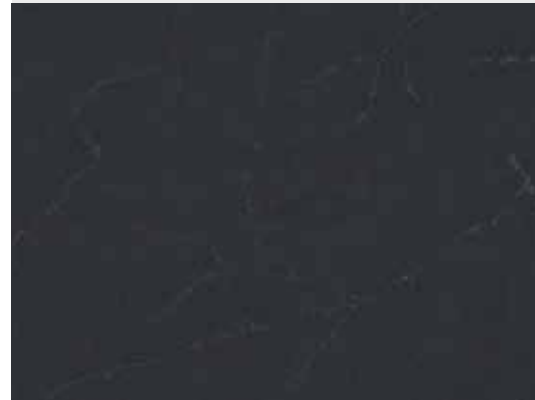
SUE CALYPSO JUM - QS-203
20mm, 40mm, *rückwand 12mm*



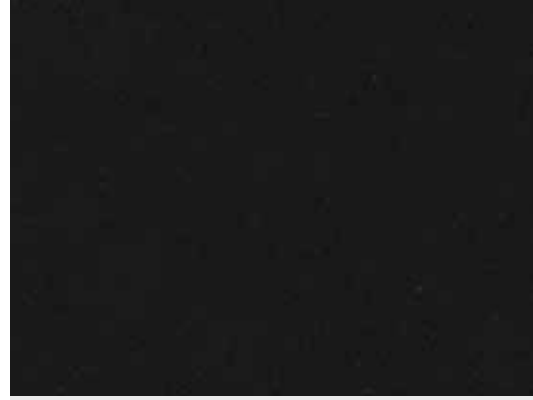
Arden Blue - lesk - QS-305
30mm, 12mm



Crystal Anthracite - QS-010
20mm, 40mm, *rückwand 12mm*



Charcoal Soapstone - QS-302
20mm, 40mm, *rückwand 12mm*



Taurus Black - QS-008
20mm, 40mm, *rückwand 12mm*



Gobi Black - QS-101
20mm, 40mm, *rückwand 12mm*



Starlight Black - QS-102
20mm, 40mm, *rückwand 12mm*



DESK[®]
FORM

kitchen worktops

NATURSTEIN





Küchenarbeitsplatten aus Granit

Granitarbeitsplatten bestehen aus einem attraktiven Naturmaterial, das dem normalen Betrieb in der Küche standhält.

Sie zeichnen sich außerdem durch eine sehr einfache Pflege aus. Es handelt sich um ein natürliches Material mit hoher Festigkeit und Härte. Eine Natursteinarbeitsplatte wirkt durch ihre polierte Oberfläche sehr exklusiv. Bei allen unseren Granitwerkstoffplatten kann eine Spüle aus unserem Angebot untergebaut oder flächenbündig eingebaut werden.

Vorteile:

- exklusives Erscheinungsbild
- polierte Oberfläche
- hohe mechanische und chemische Beständigkeit
- Beständigkeit gegenüber Flüssigkeiten und mechanischer Beschädigung
- Arbeitsplatte genau nach Maß gefertigt
- lange Lebensdauer

Küchenarbeitsplatten aus Granit sind in folgenden Abmessungen erhältlich:

Breite: 50 – 1225 mm

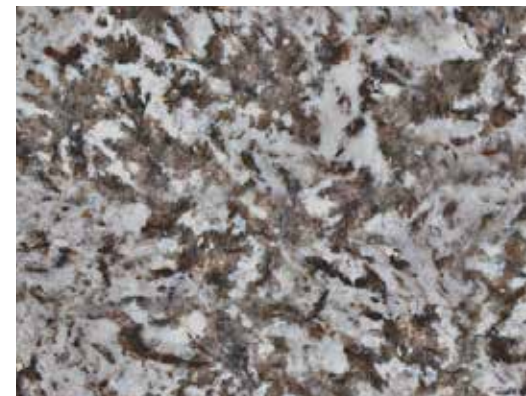
Länge: 150 – 3000 mm

Abmessung und Montage der Küchenarbeitsplatten:

- genaue Abmessung der Arbeitsplatte und der Küchenrückwände
- Transport an den Montageort
- fachgerechte Montage



Bianco Sardo - G-001
30mm



Glacial Blue - lesk - GS-306
30mm



Colonial White - GS-302
20mm, 40mm



Ice Blue - GS-303
20mm, 40mm



Rio Black - lesk - GS-102
30mm



Dia Black - lesk - GS-101
30 mm



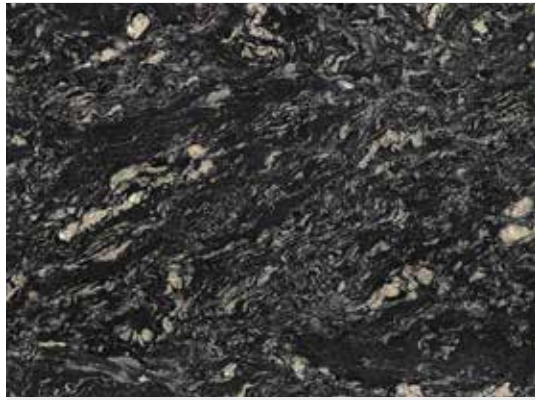
Nero Inpala - G-002
30mm



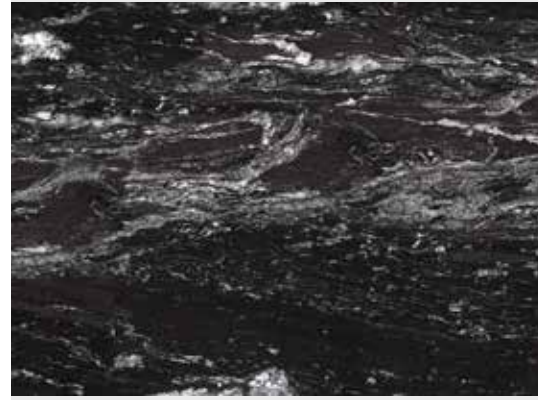
Nero Assoluto - G-003
30mm



Star Galaxy - G-004
30mm



Indian Black - GS-301
20mm, 40mm



Black Beauty - GS-304
20mm, 40mm



Sensa Orinoco - GS-305
20mm, 40mm



KERAMIK





Küchenarbeitsplatten aus Keramik

Keramik gehört zu den neuesten Materialien für die Herstellung von Küchenarbeitsplatten. Es handelt sich um eine hoch entwickelte Mischung aus natürlichen Materialien sowie Glas und Porzellan. Die Produktion erfolgt durch Simulation geologischer Prozesse, die in der Natur durch hohen Druck und hohe Temperaturen über Jahrtausende Gestein bilden. Sie sind jedoch so abgewandelt, dass das Endprodukt den ästhetischen und praktischen Bedürfnissen moderner Haushalte gerecht wird.

Vorteile:

- hohe Beständigkeit gegenüber mechanischer Beschädigung
- hohe Beständigkeit gegen Flüssigkeiten
- hohe Beständigkeit gegen UV-Strahlung Farben verblassen nicht
- hohe Beständigkeit gegen hohe Temperaturen, bis zu 400 °C
- Beständigkeit gegen niedrige Temperaturen
- einfache Pflege, sog. wartungsfreies Material

Küchenarbeitsplatten aus Keramik sind in folgenden Abmessungen erhältlich:

Breite: 50 – 1225 mm

Länge: 150 – 3000 mm

Abmessung und Montage der Küchenarbeitsplatten:

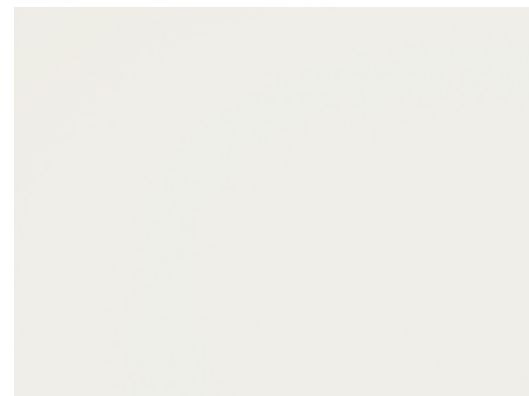
- genaue Abmessung der Arbeitsplatte und der Küchenrückwände
- Transport an den Montageort
- fachgerechte Montage



Aura 15
20mm



Entzo - DS-003
20mm



Halo
20mm



Vera - DS-005
20mm



Keon - DS-001
20mm



Korus
20mm



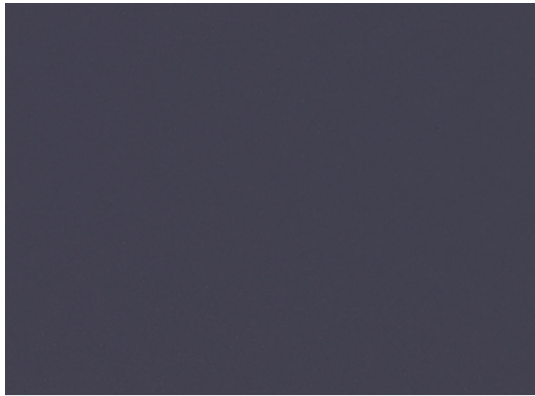
Strato
20mm



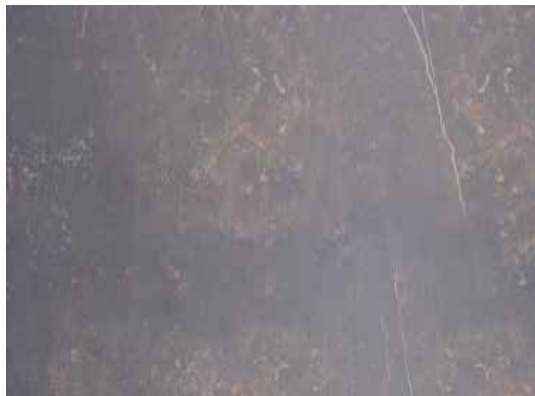
Galema
20mm



Domoos - DS-010
20mm



Spectra - DS-009
20mm



Kelya - DS-002
20mm



Tritium
20mm

SPÜLEN UND
WASCHBECK-



*FRANKE
BLANCO
BLANCO SILGRANIT
DESK - FORM*

FRANKE



FRA-L01-000
Neptun NEX611 - abfluss links
Mindestbreite für die montage: 500mm



FRA-R01-000
Neptun NEX611 - abfluss rechts
Mindestbreite für die montage: 500mm



FRA-U11-000
Planar PPX210-58
Mindestbreite für die montage: 600mm



FRA-U12-000
Planar PPX210-78
Mindestbreite für die montage: 800mm



FRA-L13-000
Planar PPX211 - abfluss links
Mindestbreite für die montage: 600mm



FRA-R13-000
Planar PPX211 - abfluss rechts
Mindestbreite für die montage: 600mm



FRA-R14-000
Aquatik AQX624 - abfluss links
Mindestbreite für die montage: 800mm



FRA-L15-000
Aquatik AQX654 - abfluss links
Mindestbreite für die montage: 600mm



FRA-R15-000
Aquatik AQX654 - abfluss rechts
Mindestbreite für die montage: 600mm



FRA-U16-000
Compact nova CNX660
Mindestbreite für die montage: 600mm



FRA-L17-000
Neptun NPX611 - abfluss links
Mindestbreite für die montage: 400mm



FRA-P17-000
Neptun NPX611 - abfluss rechts
Mindestbreite für die montage: 400mm



FRA-U18-000
GAX 110-45
Mindestbreite für die montage: 600mm

BLANCO



BLA-U11-000

Dana IF 514646

Mindestbreite für die montage: 600mm

BLANCO SILGRANIT



BLA-L11-000 - Antracit

Nova 6S - 935x500 - abfluss rechts
Mindestbreite für die montage: 600mm



BLA-R11-000 - Antracit

Nova 6S - 935x500 - abfluss links
Mindestbreite für die montage: 600mm



BLA-L12-000 - Antracit

Nova 6S - 935x500 - abfluss rechts
Mindestbreite für die montage: 600mm



BLA-R12-000 - Alumet

Nova 6S - 935x500 - abfluss links
Mindestbreite für die montage: 600mm



BLA-U13-000 - Antracit

Dalago 6 - 615x510
Mindestbreite für die montage: 800mm



BLA-U14-000 - Alumet

Dalago 6 - 615x510
Mindestbreite für die montage: 800mm



BLA-L15-000 - Antracit

Nova 6 - 615x500 - links
Mindestbreite für die montage: 800mm



BLA-R15-000 - Antracit

Nova 6 - 615x500 - rechts
Mindestbreite für die montage: 800mm



BLA-L16-000 - Alumet

Nova 6 - 615x500 - links
Mindestbreite für die montage: 800mm



BLA-R16-000 - Alumet

Nova 6 - 615x500 - rechts
Mindestbreite für die montage: 800mm

BLANCO SILGRANIT



BLA-L17-000 - Antracit

Zenar XL 6S - 100x510 - abfluss rechts
Mindestbreite für die montage: 800mm



BLA-R17-000 - Antracit

Zenar XL 6S - 100x510 - abfluss links
Mindestbreite für die montage: 800mm



BLA-L18-000 - Alumet

Zenar XL 6S - 100x510 - abfluss rechts
Mindestbreite für die montage: 800mm



BLA-R18-000 - Alumet

Zenar XL 6S - 100x510 - abfluss links
Mindestbreite für die montage: 800mm



BLA-L22-000 - White

Zenar XL 6S - 100x510 - abfluss rechts
Mindestbreite für die montage: 800mm



BLA-R22-000 - White

Zenar XL 6S - 100x510 - abfluss links
Mindestbreite für die montage: 800mm



BLA-L19-000 - White

Nova 6S - 935x500 - abfluss rechts
Mindestbreite für die montage: 800mm



BLA-R19-000 - Antracit

Nova 6S - 935x500 - abfluss links
Mindestbreite für die montage: 800mm

DESK - FORM



DFS-U01-000
ET11 – 1160x500x200
Mindestbreite für die montage: 800mm



DFS-U02-000
ET03 – 1000x490x205
Mindestbreite für die montage: 600mm



DFS-U03-000
ET01 – 1115x500x200
Mindestbreite für die montage: 800mm



DFS-U04-000
ET34 – 790x480
Mindestbreite für die montage: 800mm



DFS-U05-000
N51 Round
min. šířka skřínky pro montáž: 600mm



DFS-U06-000
Square – 540x440
Mindestbreite für die montage: 600mm



DFS-U07-000
Square – 780x480
Mindestbreite für die montage: 800mm



DFS-U09-003
SR1001
Mindestbreite für die montage: 400mm



DFS-U09-004
SR1007
Mindestbreite für die montage: 600mm



DFS-U10-000
HÄLLVIKEN 1 boule
Mindestbreite für die montage: 600mm



DFS-U11-000
HÄLLVIKEN 1½ abfluss links
Mindestbreite für die montage: 600mm



DFS-U12-000
NORRSJÖN 1 boule 54x44
Mindestbreite für die montage: 600mm